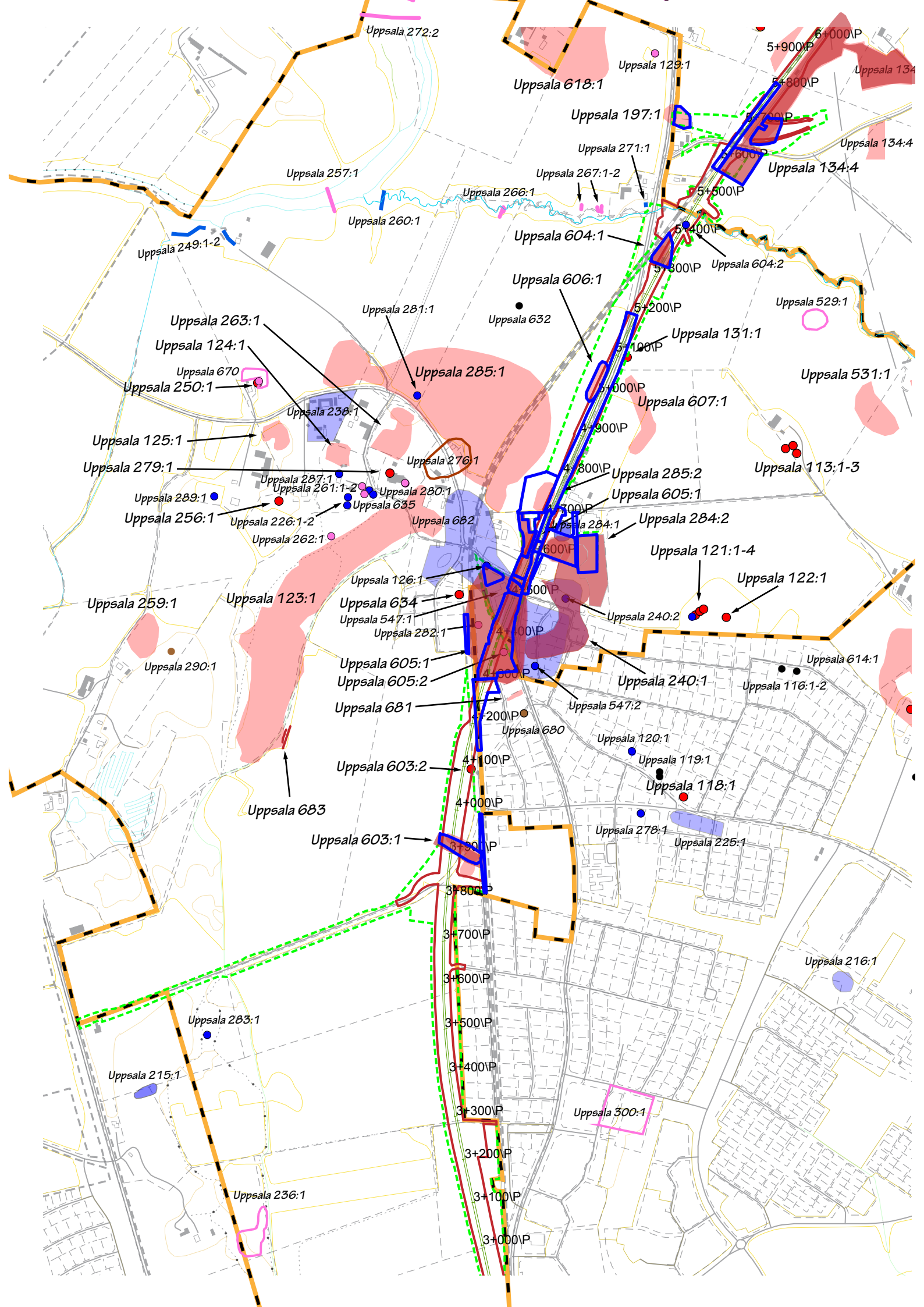
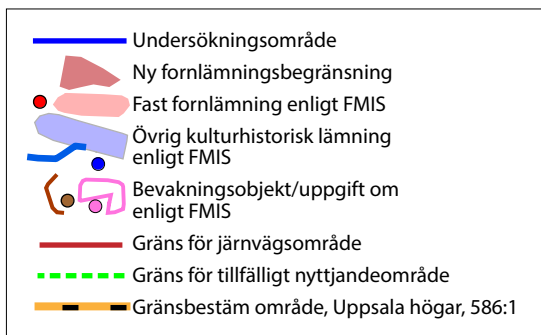


Figur 1. Undersökningsområdet för hela OKB-projektet markerat på utdrag ur Terrängkartan Uppsala 620. Skala 1:50 000





Till vänster: Figur 2. Undersökningsområdet med omkringliggande fornlämningar markerade på utdrag ur Fastighetskartan, blad 66G4eS. Skala 1:10 000.

Nedan: Figur 3. Flygfoto över undersökningsområdet före grävstart. Foto från sydost, Hawkeye flygfoto ©.



Figur 4. Flygfoto över undersökningsområdet före grävstart. Foto från väster, Hawkeye flygfoto ©.



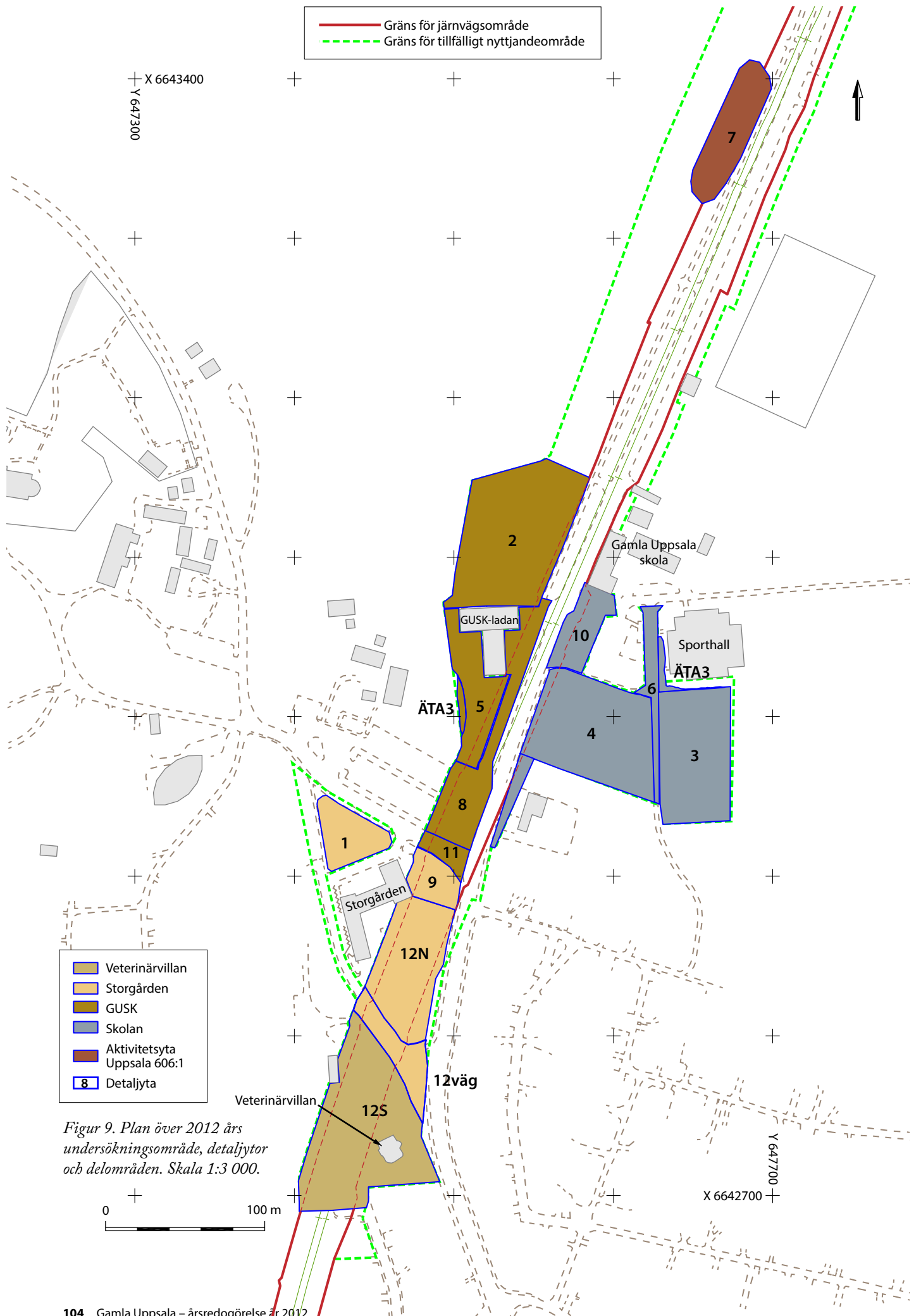
Figur 7. Kungen besökte undersökningarna i augusti 2012. Här beskådas ett grophus i sydväst om veterinär-villan. I bakgrunden skymtar ledningar till den nuvarande järnvägen samt Högäsengravfältet. Foto: Ylva Englund, Länsstyrelsen, Uppsala län.



Figur 8. Arkeologidagen 2012. Hampus Norrgren visar gravfältet vid brandstationen för en grupp besökare som trotsat det dåliga vädret. Foto: Amanda Wuopio, SAU.



Figur 10. Flygfoto över delområdena Veterinär-villan och Storgården före grävstart. Foto från sydväst: Hawkeye flygfoto ©.

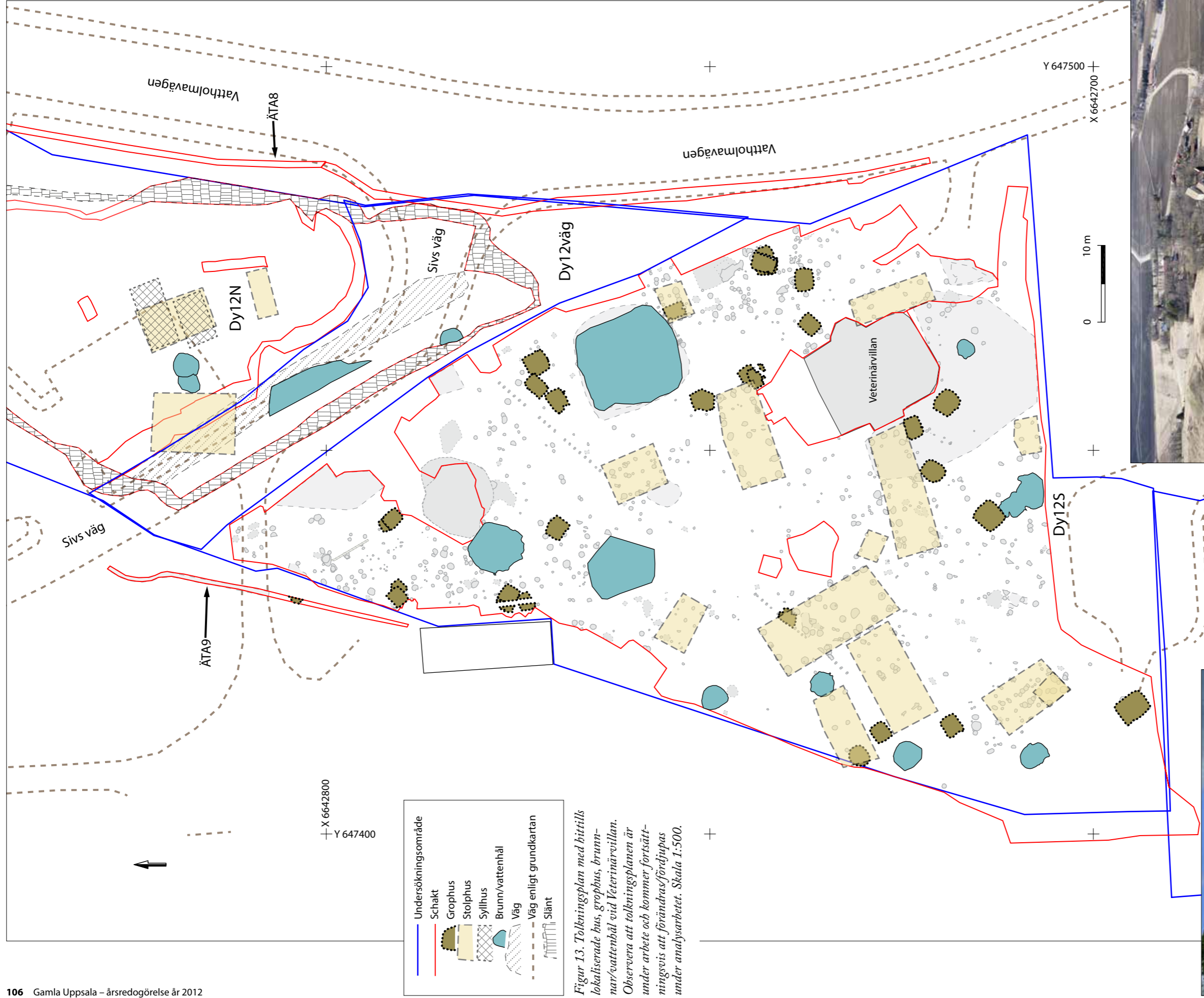


Figur 9. Plan över 2012 års undersökningsområde, detaljytor och delområden. Skala 1:3 000.



Figur 11. Norra delen av området kring veterinärvillan. Till höger en sentida jordkällare, till vänster syns en av stubbarna efter de delvis kraftiga träd som växte i området. I bakgrunden skymtar byggnader på det gamla stationsområdet.
Foto: Jonas Wikborg, SAU.



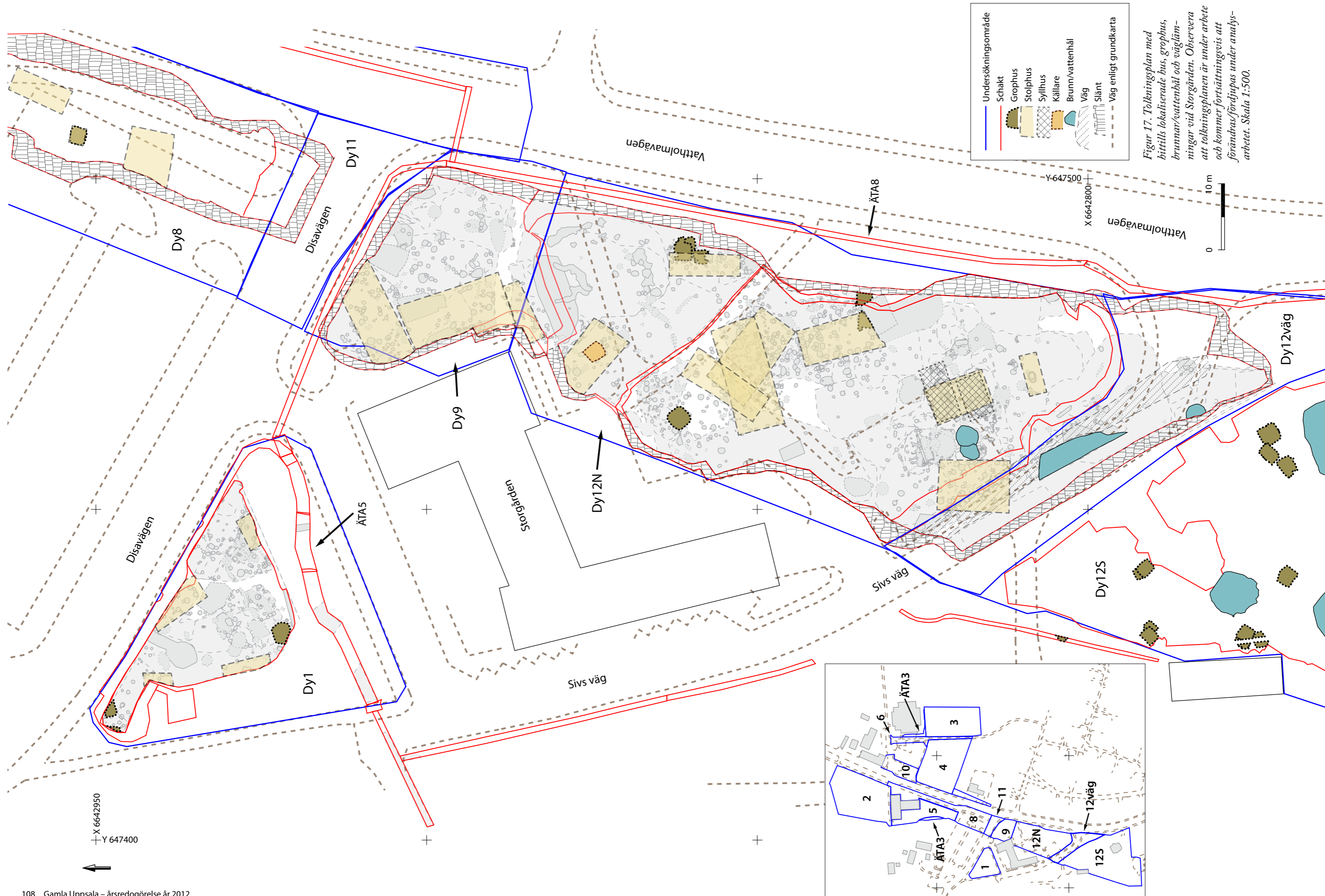


Figur 15. Översikt över den södra delen av delområdet Storgården (DY12N), med platan och den lagerfyllda soackan synliga. Foto från sydost: Anton Seiler, Riksantikvarieämbetet UV Mitt.



Figur 14. Flygfoto över delområdena Storgården och GUSK före grävstart. Foto från öst:sydost: Hawkeye flygfoto ©.





Undersökningsområde	— (Blue line)
Schakt	— (Red line)
Grophus	■ (Green hatched)
Stolphus	■ (Yellow hatched)
Syllhus	■ (Cross-hatched)
Källare	■ (Orange hatched)
Brunn/vattenhål	■ (Blue hatched)
Väg	— (Dashed line)
Slänt	— (Dotted line)
Väg enligt grundkarta	— (Dashed line)

Figur 17. Tolkningsplan med hittills lokaliserade hus, grophus, brunnar/vattenhål och väglämningar vid Storgården. Observera att tolkningsplanen är under arbete och kommer fortsättningsvis att förändras/förtydjas under analysarbetet. Skala 1:500.

10 m
0

X 6642950
Y 647400
↑



Figur 18. Översikt över väglämningarna i den södra delen av delområdet Storgården (Dy12väg), med kyrkan synlig i bakgrunden. Foto från sydsydost: Anders Bornfalk Back, Riksantikvarieämbetet, UV Mitt.



Figur 19. Översikt över den nordvästra delen av delområdet Storgården (Dy1). Foto från väster, Anton Seiler, Riksantikvarieämbetet, UV Mitt.



Figur 20. Flygfoto över delområdena GUSK och Skolan före grävstart. Foto från nordväst, Hawkeye flygfoto ©.



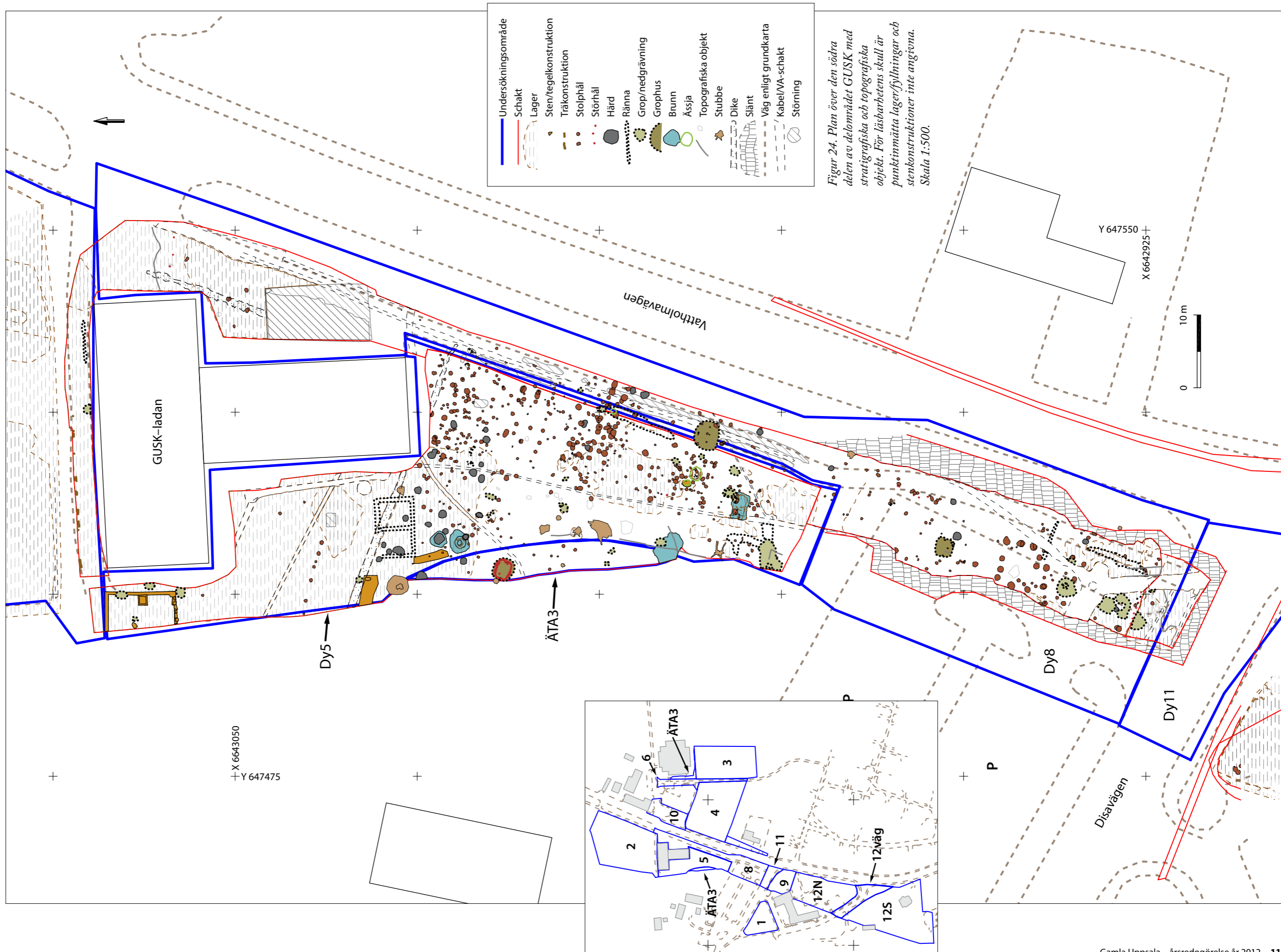
Figur 21. Parkmarken söder om GUSK före avbaning. Notera de kraftiga stubbarna samt gång- och cykelvägen. Foto: Jonas Wikborg, SAU.

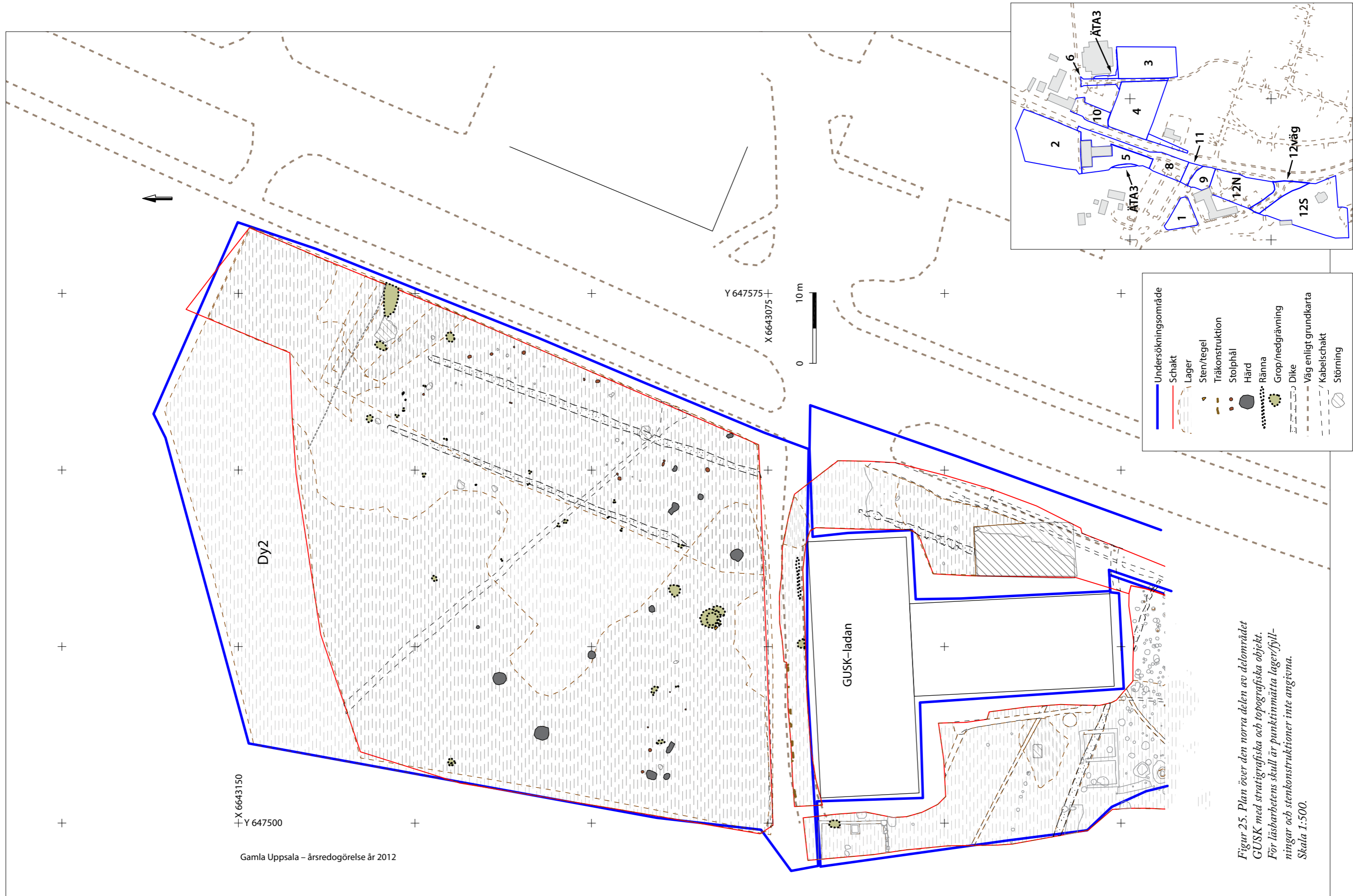


Figur 22. Samma område som ovan efter att matjorden på Dy5 banats av. Foto: Jonas Svensson Hennius, SAU.



Figur 23. Dy11 och södra delen av Dy8. Notera de tjocka fyllnadsmassorna samt kablar och avloppstrumma. Foto: Jonas Wikborg, SAU.

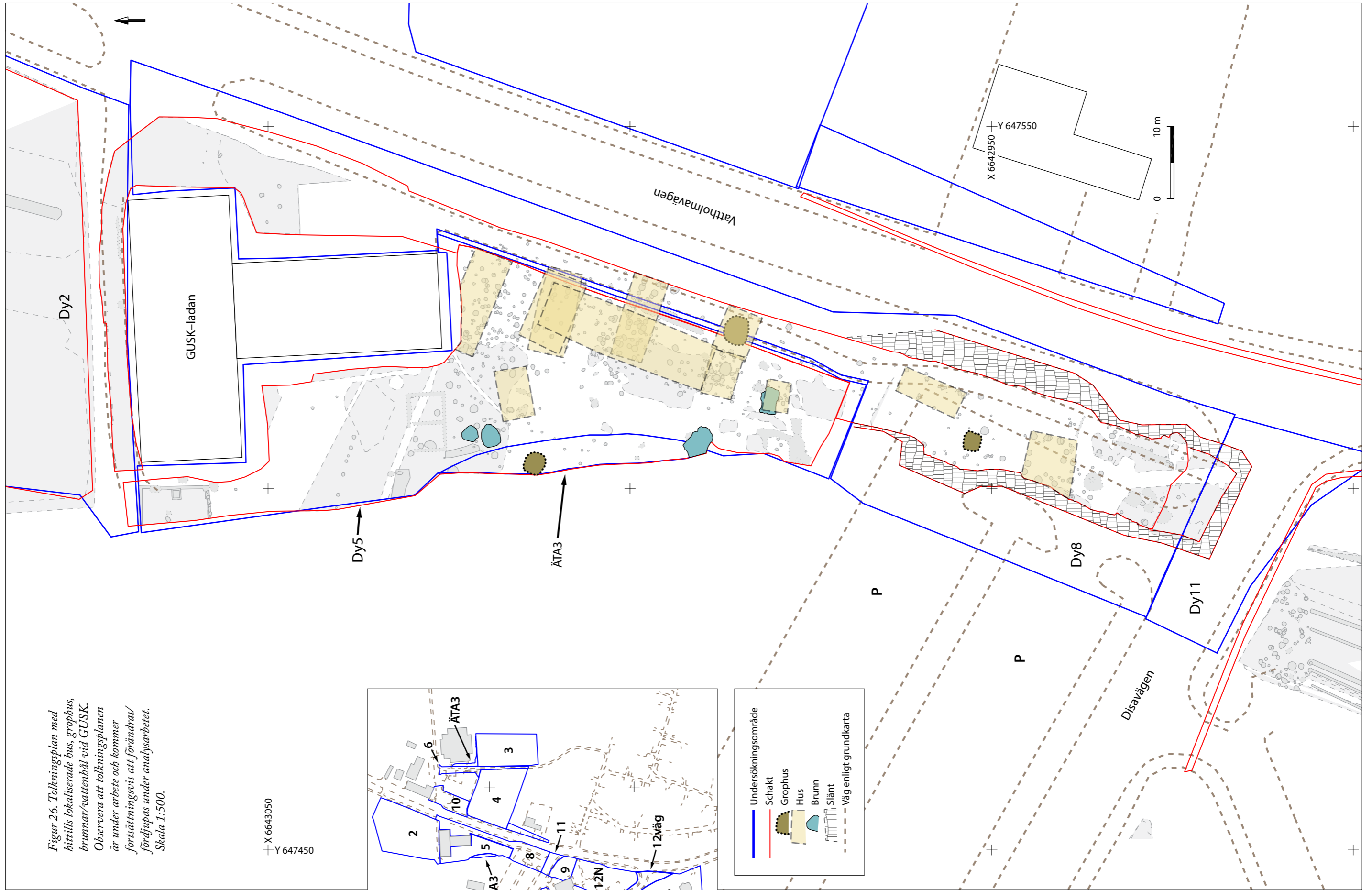
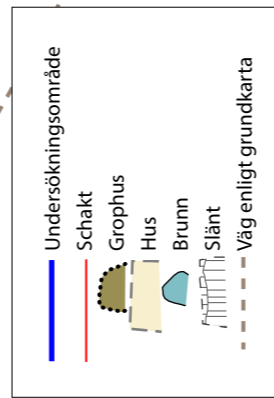
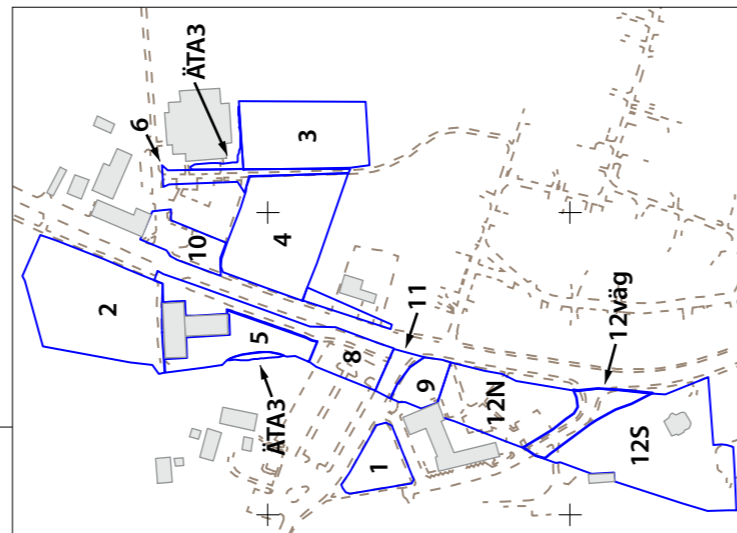


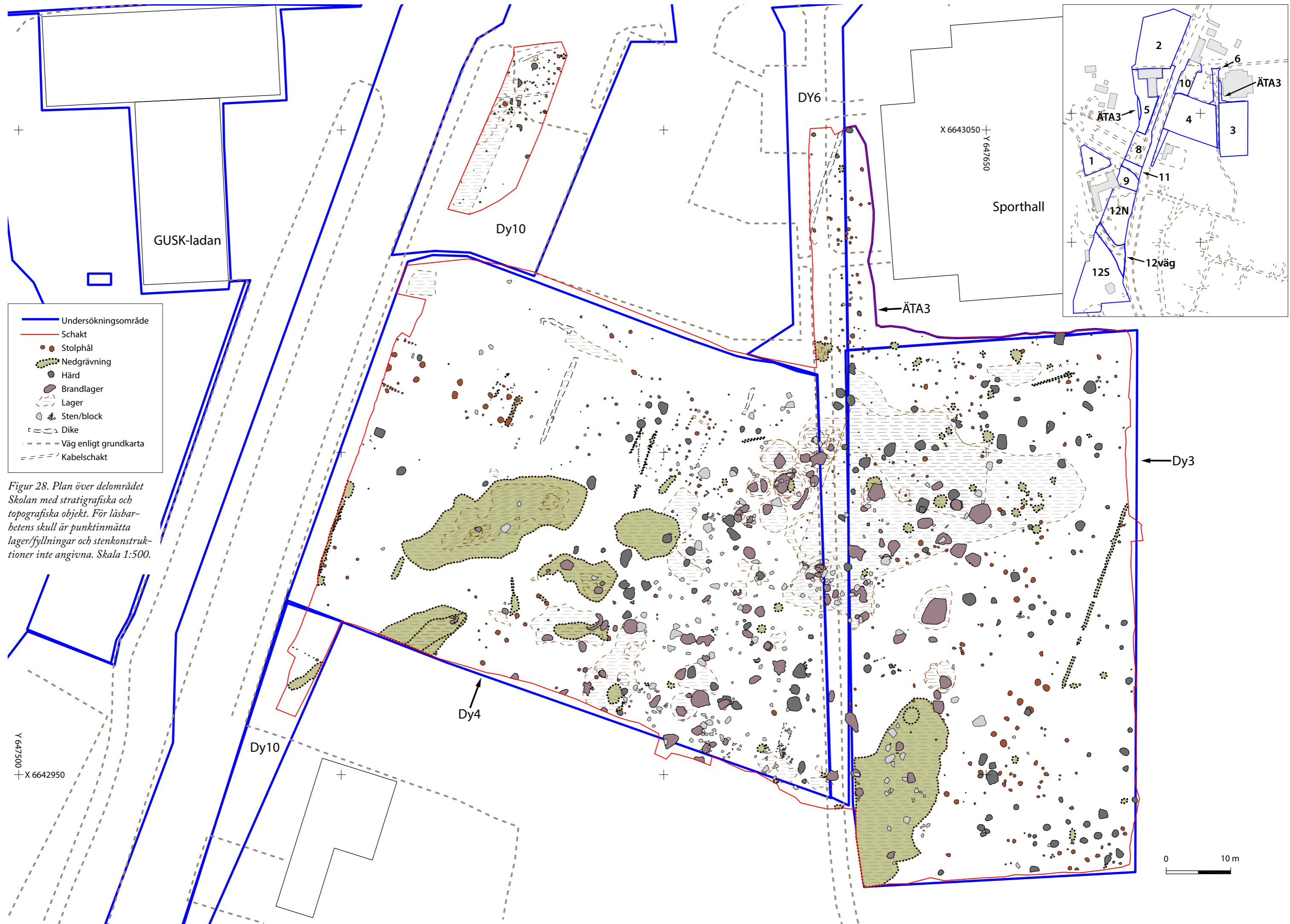


Figur 25. Plan över den norra delen av delområdet GUSK med stratigrafiska och topografiska objekt. För läsbarhetens skull är punktmätta lager/fyllningar och stenkonstruktioner inte angivna. Skala 1:500.

Figur 26. Tolkingsplan med
 hittills lokaliserade bus, gropus,
 brunnar/vattenhål vid GUSK.
 Observera att tolkningsplanen
 är under arbete och kommer
 fortsättningsvis att förändras/
 fördjupas under analysarbetet.
 Skala 1:500.

X 6643050
 Y 647450





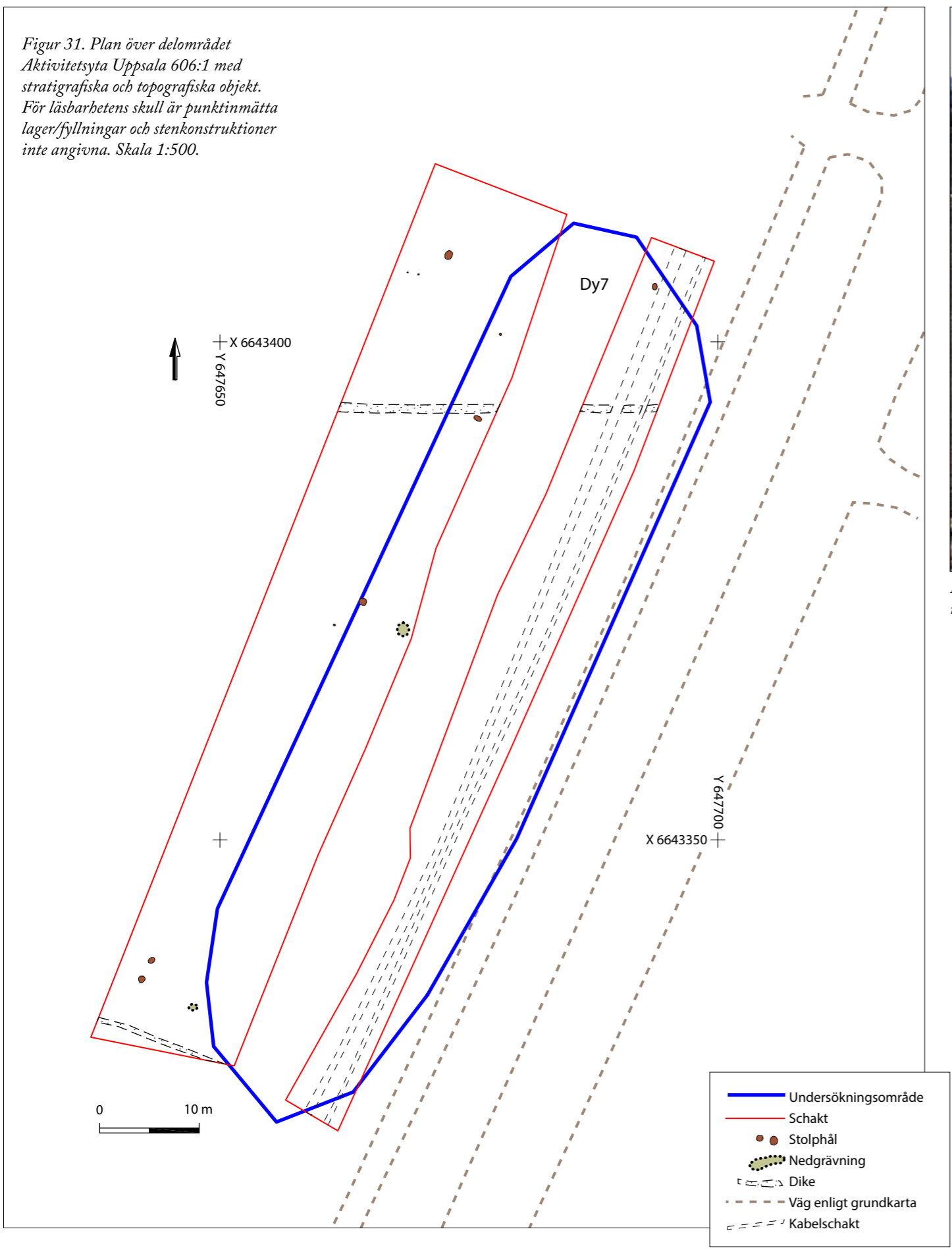
Figur 28. Plan över delområdet Skolan med stratigrafiska och topografiska objekt. För läsbarhetens skull är punktinmätta lager/fyllningar och stenkonstruktioner inte angivna. Skala 1:500.

0 10 m



Figur 29. Tolkningsplan med hittills lokaliserade hus, gravar och hägnader vid Skolan. Observera att tolkningsplanen är under arbete och kommer fortsättningsvis att förändras/fördjupas under analysarbetet. Skala 1:500.

Figur 31. Plan över delområdet Aktivitetsyta Uppsala 606:1 med stratigrafiska och topografiska objekt. För läsbarhetens skull är punktinmätta lager/fyllningar och stenkonstruktioner inte angivna. Skala 1:500.

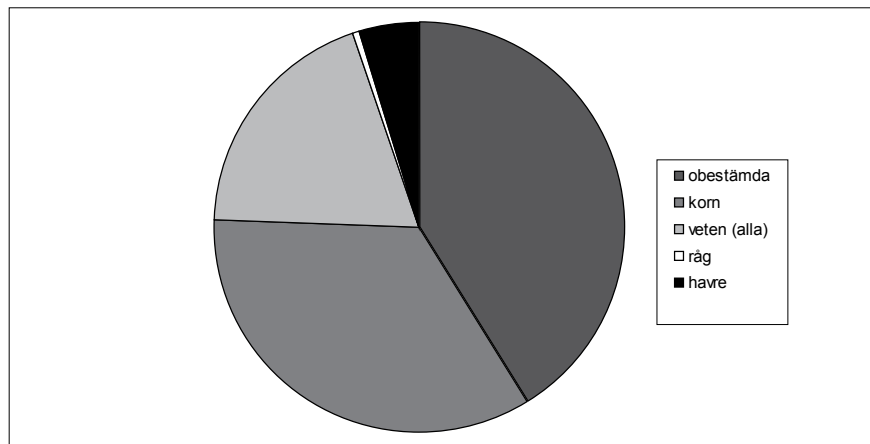


Figur 30. Flygfoto över delområdet Aktivitetsyta Uppsala 606:1 före grävstart. Foto från nordost, Hawkeye Flygfoto ©.

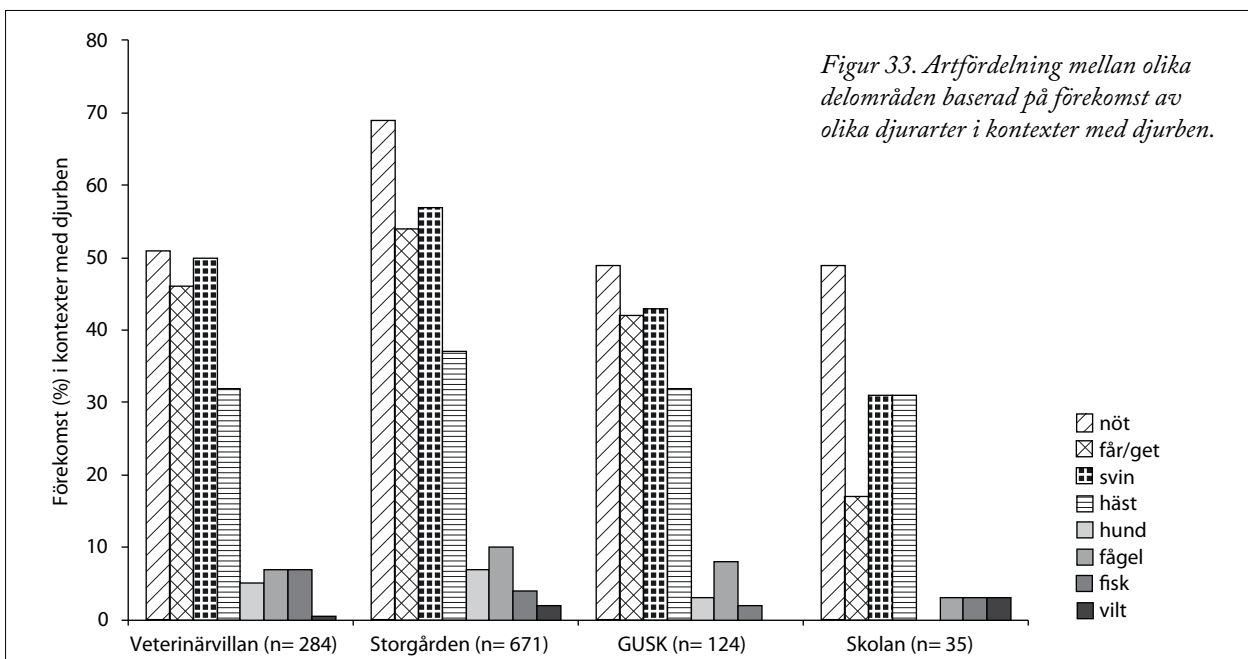


Figur 27. Panorama från norr över grävfältet på höjdryggen inom delområdet Skolan. I förgrunden till vänster välbevarade gravhögar. I bakgrunden till höger syns den största täktropen som en avlång mörkfärgad yta. Foto: Ingela Harrysson, Riksantikvarieämbetet UV Mitt. Bearbetning: Robin Lucas, Upplandsmuseet.

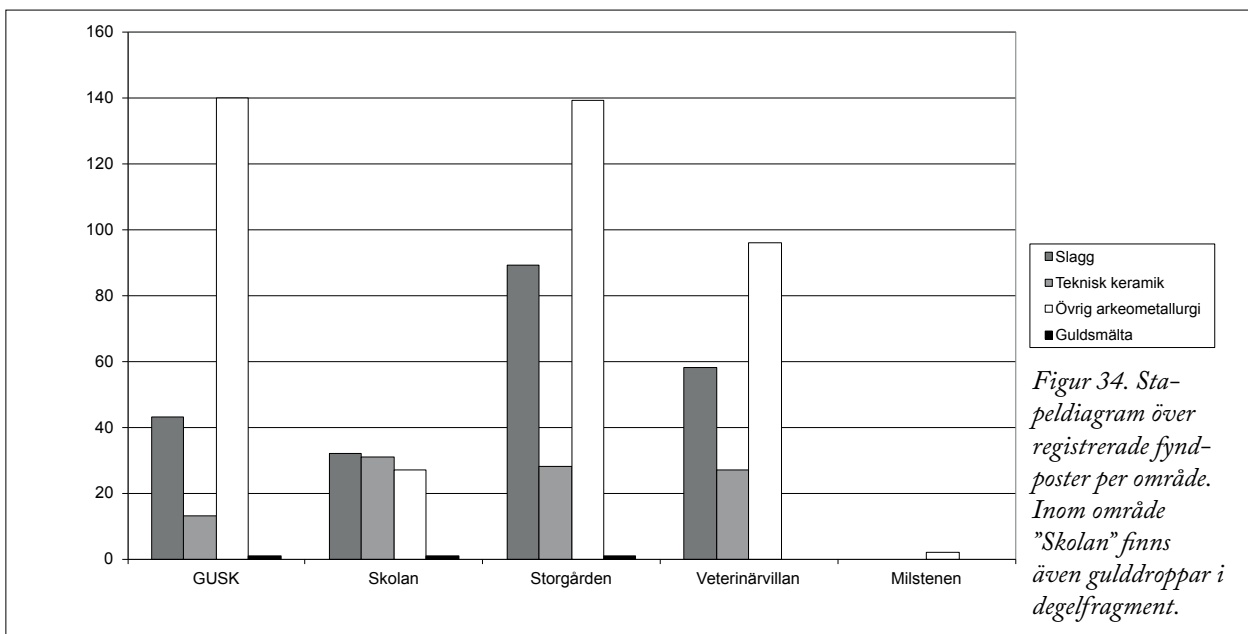
Figur 32. Procentuell fördelning mellan odlingsväxter.



Figur 33. Artfördelning mellan olika delområden baserad på förekomst av olika djurarter i kontexter med djurben.

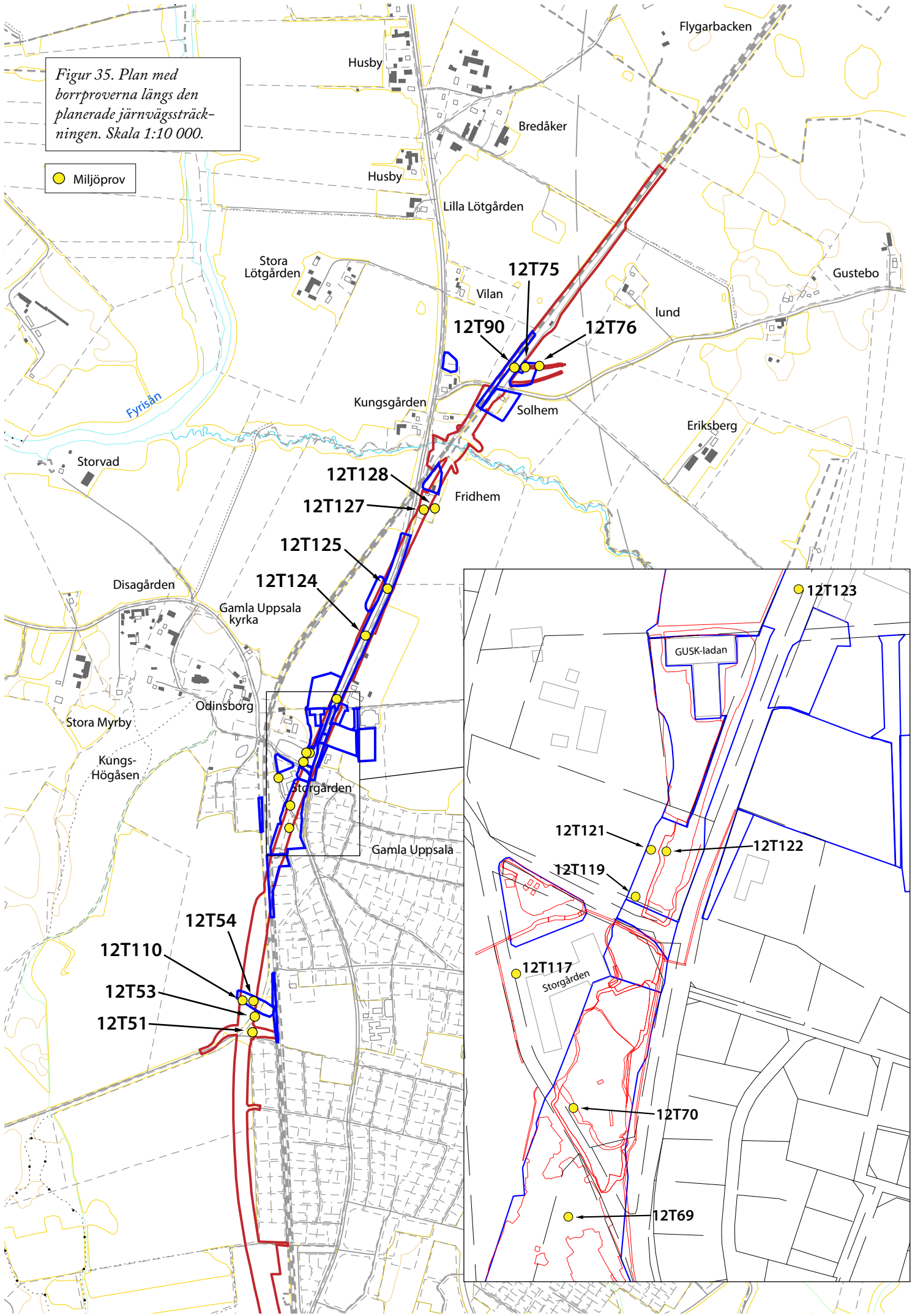


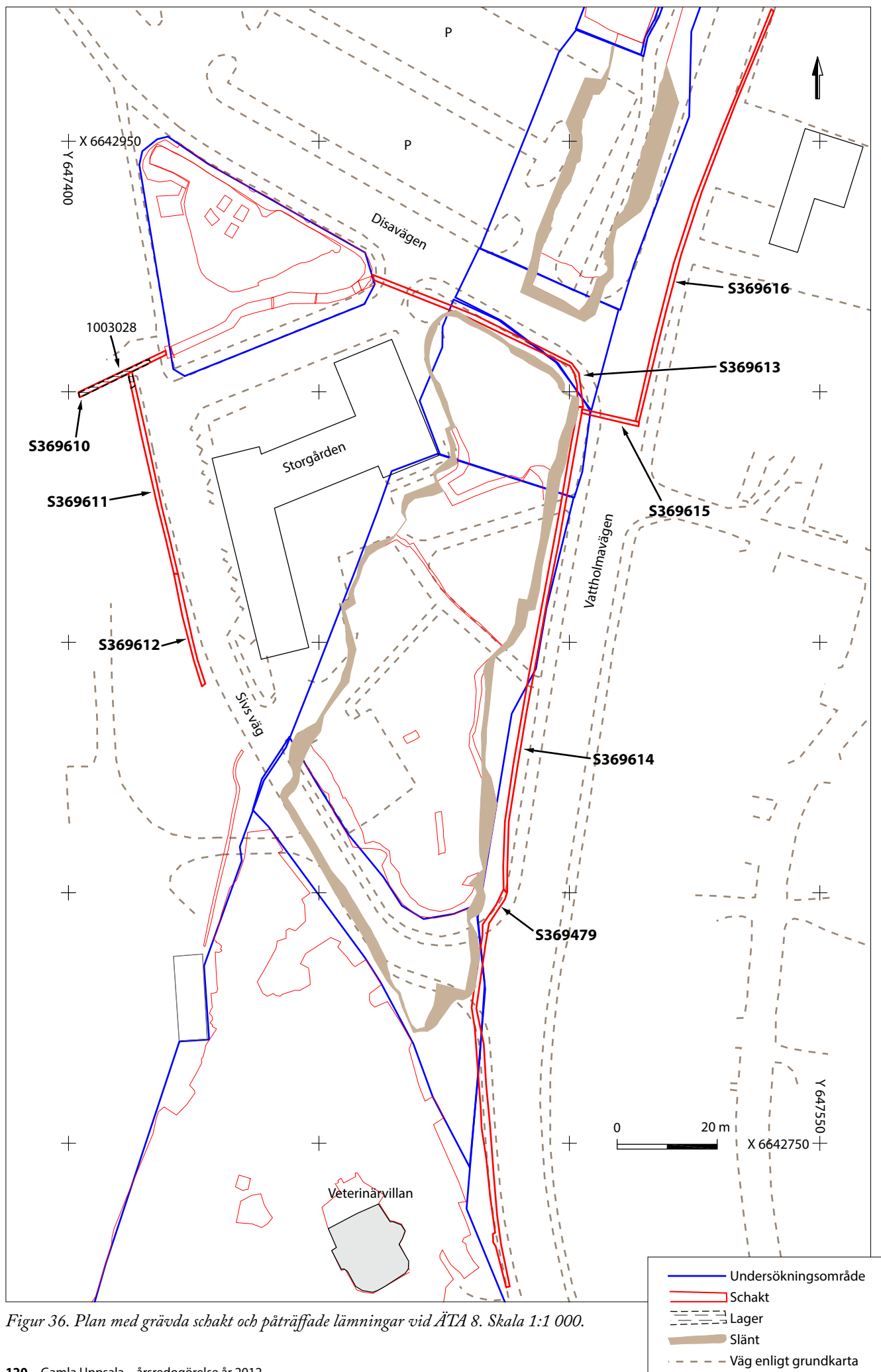
Figur 34. Stappeldiagram över registrerade fyndposter per område. Inom område "Skolan" finns även gulddroppar i degelfragment.



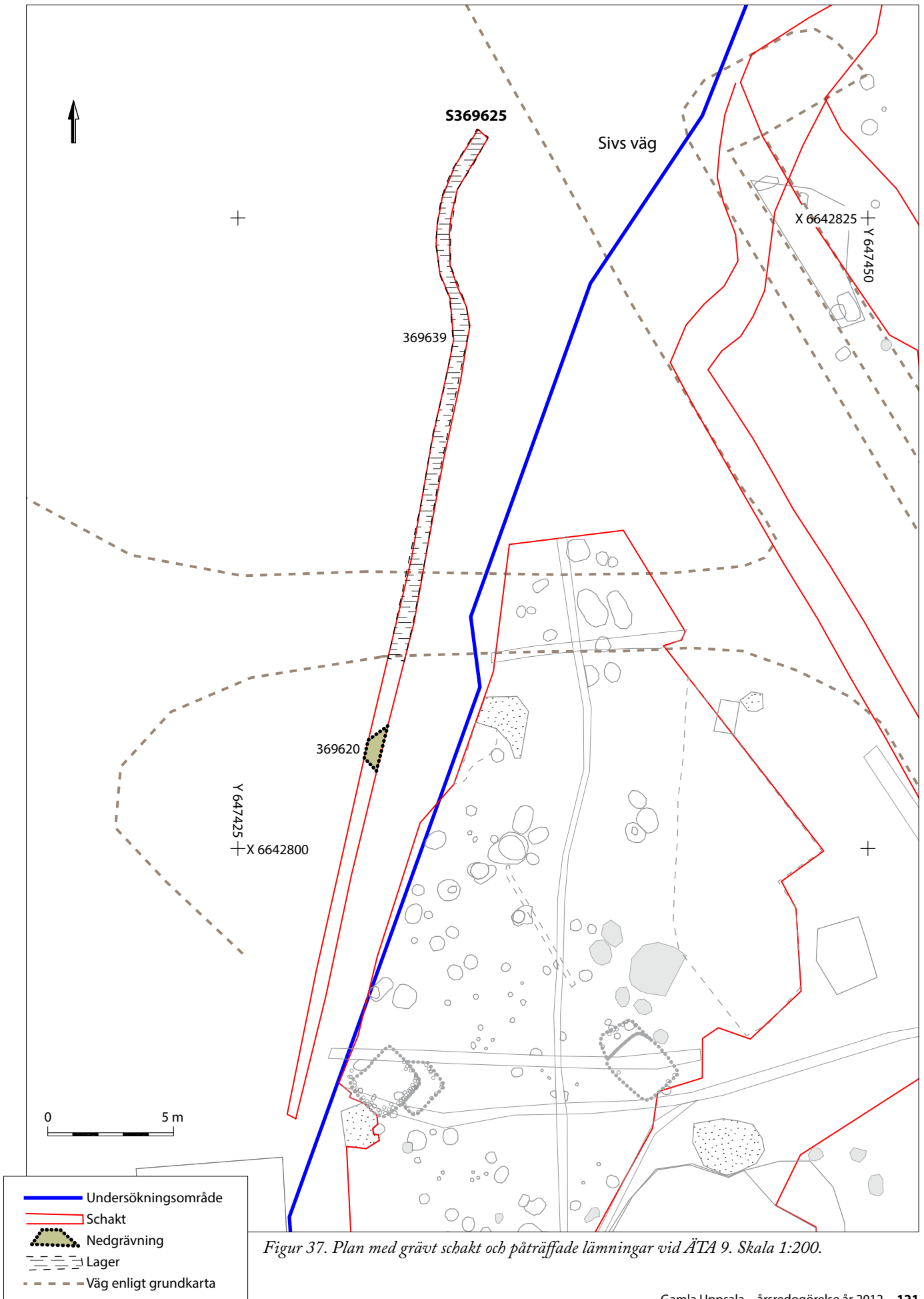
Figur 35. Plan med borrhproverna längs den planerade järnvägssträckningen. Skala 1:10 000.

Miljöprov

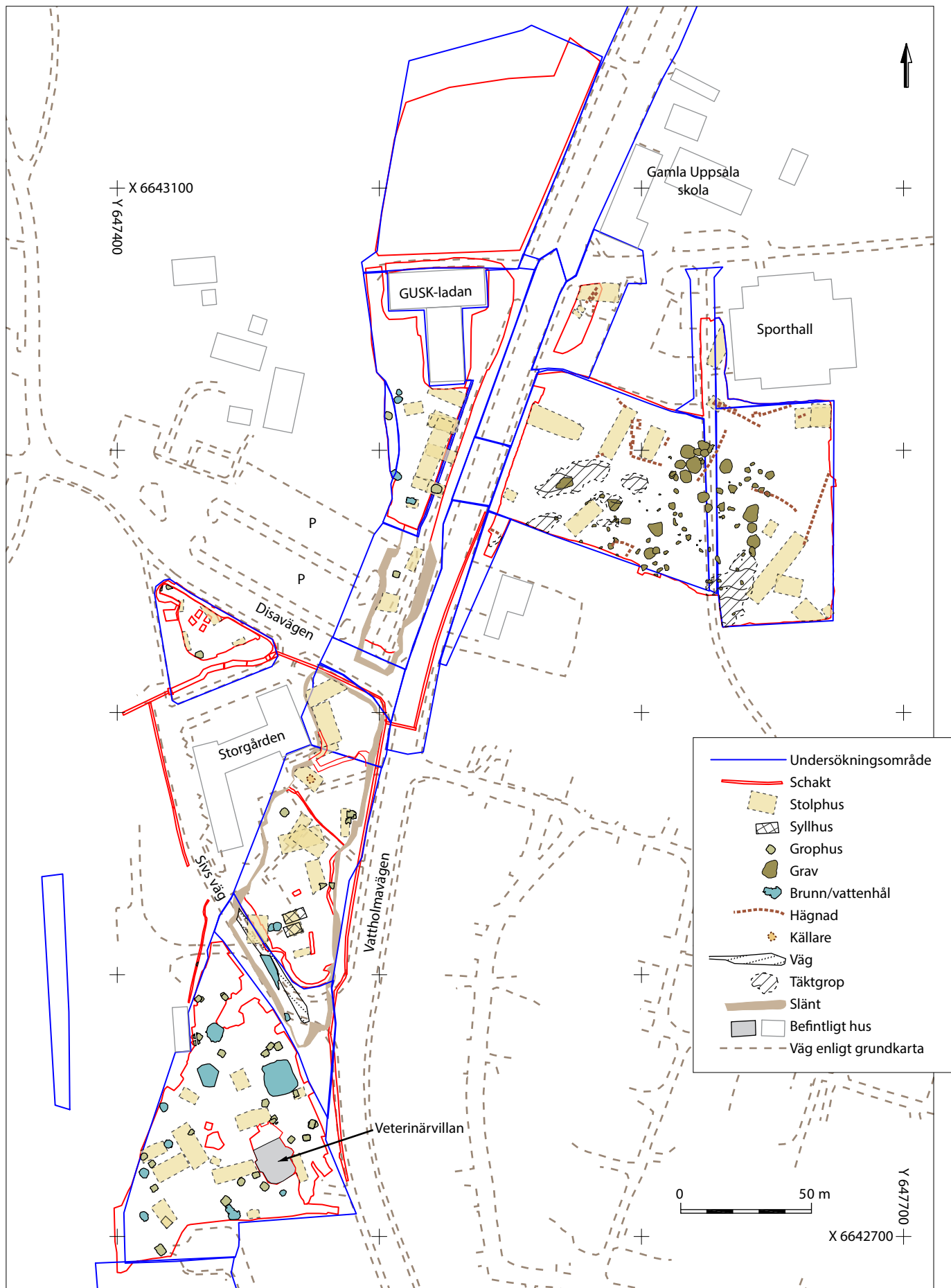




Figur 36. Plan med grävda schakt och påträffade lämningar vid ATA 8. Skala 1:1 000.



Figur 37. Plan med grävt schakt och påträffade lämningar vid ÄTA 9. Skala 1:200.



Figur 38. Övergripande tolkningsplan med hittills lokaliserade hus, grophus, brunnar/vattenhål, gravar och väg. Skala 1:2 000.